



afer in situ

Memoria de empresa



Presentación

Usted decide cuántas. Usted decide en qué lugar. Usted decide en qué momento.

En Afer In situ somos especialistas en la selección y gestión de mano de obra cualificada para la ejecución de estructuras de hormigón en todo el territorio nacional.

Manos expertas, ejecuciones con toda garantía. Nuestro departamento de Recursos Humanos efectúa constantes prospecciones en toda la península en busca de encofradores y ferrallas con el más alto grado de cualificación, y con probada experiencia, para dar respuesta inmediata a sus necesidades constructivas.

Gestionamos a más de 2500 efectivos geográficamente dispersos desde nuestras delegaciones de Bilbao, Madrid, Guipúzcoa, Cantabria, Álava, Valladolid y Aragón, estando en la actualidad en proceso de apertura nuevas oficinas en Asturias, Navarra y La Rioja.

Nuestra empresa ofrece una capacidad única para dar respuesta a las fluctuaciones de demanda de nuestros clientes prácticamente en tiempo real, manteniendo una cartera de efectivos y un equipo de selección que nos permite afrontar situaciones de sobredemanda de manera ágil y eficaz.

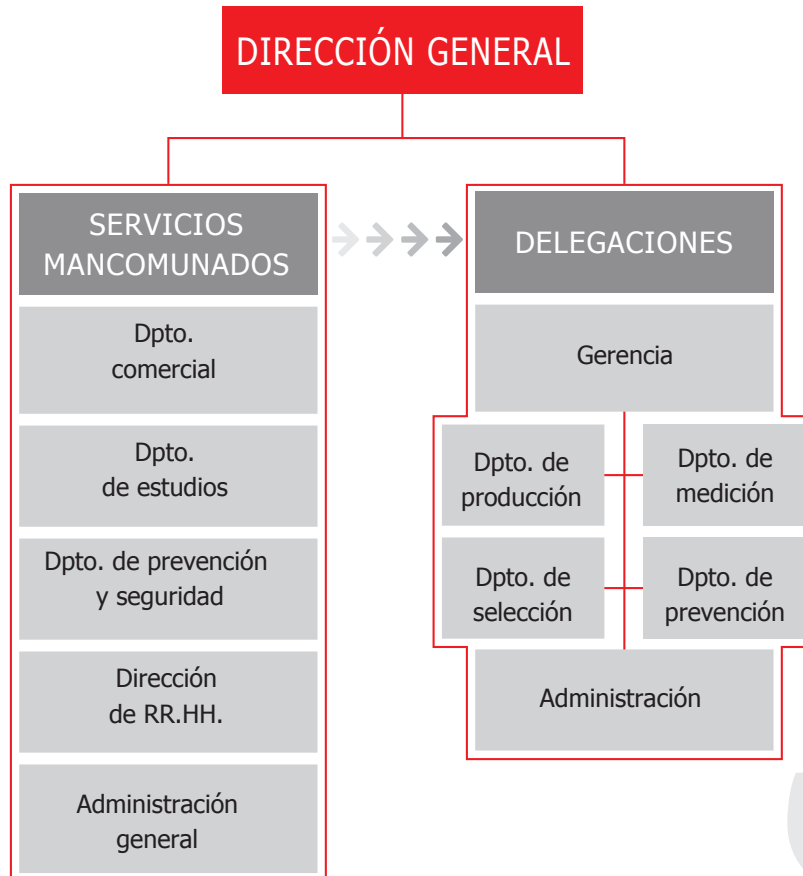
Usted decide. Nosotros ponemos manos a la obra.

“Afer in situ, especialistas en la ejecución de estructuras de hormigón”



aferin situ

Organización



Calidad

Con el fin de optimizar la conservación del medio ambiente y preservar la salud de los trabajadores y de cuantos entran en contacto con la organización, el departamento de calidad ha definido y establecido las directrices básicas que definen su Política de Gestión Integrada.

Este enfoque ha sido desarrollado desde los valores fundamentales de trabajo en equipo, la eliminación de toda actividad que no aporte valor añadido real, la satisfacción por el trabajo bien hecho, el espíritu de servicio y el fundamento técnico de la ejecución de las obras.



aferin situ

Recursos Humanos

Las principales constructoras del país confían en Afer in situ para la ejecución de cimentaciones y estructuras de hormigón, y uno de los elementos claves de esta confianza es la capacidad para la selección y gestión de equipos humanos.

Dónde, cuándo y cuántos hagan falta. Una filosofía sencilla pero un reto en el día a día de nuestro departamento de recursos humanos encargados de seleccionar mano de obra cualificada en la cantidad precisa, y de desplazarlos hasta el lugar indicado por el cliente.

En Afer in situ contamos con un importante departamento de selección de personal que busca y selecciona encofradores y ferrallas experimentados en España y Portugal, recurriendo a otros países de nuestro entorno en casos de incremento de la demanda.

Además, el Grupo Empresarial Afer, al que pertenece Afer in situ, ofrece anualmente cursos subvencionados para encofradores y ferrallas en los cuales, excelentes profesionales con experiencia y capacidad docente, adoctrinan a jóvenes aspirantes que, una vez probada su valía, pasan a formar parte de nuestros equipos de trabajo.

Aspectos como la capacidad, la cualificación, la motivación, la observancia de las medidas de seguridad o la calidad humana son tenidos en consideración durante el proceso de selección, primando siempre la calidad con respecto al ahorro de costes, y manteniendo así los mejores equipos de efectivos. Porque las grandes obras las hacen siempre las grandes personas.

Tecnología y técnicas específicas

Mesas de encofrado hussor, encofrados autotrepantes, encofrados deslizantes, estructuras ejecutadas por dovelas, forjados tipo Forjalit, ... tecnologías de uso excepcional que con el tiempo van convirtiéndose en habituales en la construcción. Una de nuestras máximas preocupaciones es ser capaces de adelantarnos al sector en el uso de las mismas, para ser capaces de ofrecer soluciones a medida de las capacidades de nuestros clientes.

Trabajar en la ejecución de obras emblemáticas y de grandes dimensiones, con las principales constructoras del país, nos ha permitido tener acceso a todas las tecnologías de vanguardia en el campo de la ejecución de las estructuras de hormigón.

Contamos con técnicos y profesionales experimentados en el uso de estas tecnologías, y a su vez mantenemos una política de formación específica en el uso de las mismas que involucra a los equipos de efectivos asignados a cada obra, de manera que podemos ofrecer un sólido soporte tecnológico para la ejecución de estructuras excepcionales, dando la respuesta que nuestros clientes esperan de Afer In situ.



Cientes

Nuestros principales clientes no tienen dudas. Cuando una obra debe terminarse en un breve plazo de tiempo, o cuando su dificultad técnica requiere del uso de tecnologías de vanguardia, o su magnitud sobrepasa las capacidades de pequeñas compañías que ofertan personal para la construcción, Afer in situ es el único proveedor de mano de obra para la ejecución de estructuras de hormigón que puede garantizar un resultado satisfactorio.

Por ello las principales constructoras del país confían en nuestra experiencia, y por eso hemos establecido una estrecha relación basada en la confianza y en la búsqueda en común seria, solvente y profesional de soluciones a las distintas fases de las obras que abordamos, con el objetivo de realizar una ejecución impecable de las diferentes obras encomendadas.

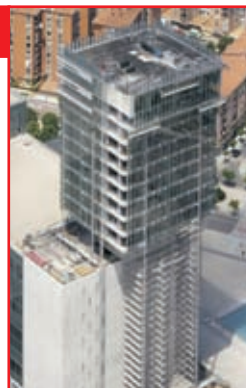
Mantener y ampliar esta cartera de clientes nos obliga a entregar lo mejor de nosotros en todas y cada una de nuestras ejecuciones, desde la estructura de una vivienda unifamiliar, hasta el más emblemático y complejo de los proyectos.



Áreas de actividad

Edificios singulares

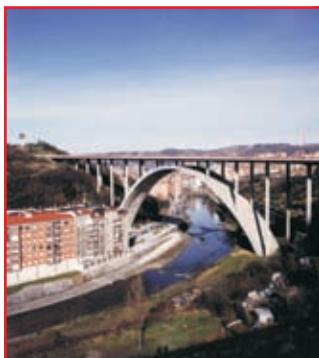
Las peculiaridades técnicas y constructivas de los edificios emblemáticos precisa profesionales altamente cualificados y experimentados. Por este motivo, la mayoría de las principales empresas constructoras del país cuentan con Afer In Situ en la ejecución de sus forjados y encofrados.



BEC Torre Eaco, Barakaldo

Grandes estructuras

Afer In Situ ha construido el forjado y encofrado de numerosos puentes, viaductos, túneles, etc., quedando patente en todos ellos, su profesionalidad y cualificación para estas obras de gran envergadura.



Puente de Miraflores, Bilbao

Edificios residenciales

La edificación de viviendas es una de las especialidades del Grupo Afer. A la profesionalidad de sus cuadrillas de encofradores y ferrallas de Afer In Situ, hay que sumar sus escaleras y descansillos prefabricados, productos que suponen un menor tiempo de ejecución y un importante ahorro económico.



Viviendas en Miribilla, Bilbao

Edificios industriales

Afer in situ ha participado en la construcción de numerosos centros comerciales, pabellones industriales y fábricas, aportando todos su conocimiento y experiencia en la erección de estructuras de hormigón.



Pabellón Alfaian. Eibar



Áreas de actividad

Obra ferroviaria

En su afán de progreso, Afer In Situ ha contribuido al desarrollo de las infraestructuras viarias del país, levantado la estructura de diversas estaciones de tren y metro, construyendo nuevas líneas y soterrando pasos a nivel.



Tramo Sta. Teresa-Urbinaga, metro Bilbao

Construcción del Dique flotante de La Condomine



Obra marítima

Una de las especialidades del Grupo Afer, es la construcción de cajoneros flotantes de hormigón y la ampliación de puertos, ganándole terreno al mar. Para ello, cuenta con personal cualificado, proporcionado por Afer Docquia, y su propia división de bombeo de hormigón, Afer Bombeos.

Depuradoras y saneamientos

Afer In Situ ha trabajado en la construcción de multitud de canales, depósitos, estaciones de saneamiento, etc. aportando su saber hacer y su experimentada cuadrilla de encofradores y ferrallas.



Emisario de Castro, Cantabria



Referencias



Torres Isozaki
(Bilbao)



Torres de
San Vicente
(Barakaldo)



Puente de Miraflores
(Bilbao)

Referencias



Planta de
residuos de La
Paloma (Madrid)



Terminal del
Aeropuerto de
Loiu



Tramo Santa
Teresa - Urbinaga
del metro de Bilbao

Listado de referencias

edificios singulares

dragados y construcciones, s.a.

- Palacio de Justicia de Bilbao (Vizcaya).
- Estación de Amara (Guipúzcoa).
- Edificio La Perla (Guipúzcoa).
- Palacio de Bendaña (Alava).
- Comisaría de la Ertzaintza en Vitoria (Alava).
- Garaje Ingles (Guipúzcoa).
- Ampliación del Edificio Easo (Guipúzcoa).
- Polideportivo de Amurrio (Alava)
- 1ª Fase Central de la Policía Autónoma en Erandio. En UTE con Necso, Ferrovial y Lauki
- 3ª Fase Central de la Policía Autónoma en Erandio. En UTE con Balzola, S.A.

entrecanales y tovara, s.a.

- Torre de Control de Telefónica en el Monte Argalarío (Vizcaya).
- Edificio Circular y Puente de E.T.S del Colegio de Ingenieros de Bilbao (Vizcaya).
- Aeropuerto de Bilbao (Vizcaya). En UTE con Ferrovial, S.A.

ferrovial, s.a.

- Aeropuerto de Bilbao (Vizcaya). En UTE con Entrecanales y Tavora, S.A.
- Complejo Deportivo en Eibar (Guipúzcoa).
- Escuela Superior de Arquitectura en San Sebastián (Guipúzcoa).
- 1ª Fase de la Central de la Policía Autónoma en Erandio (Vizcaya).
En UTE con Lauki y Necso.
- 1ª Fase Central de la Policía Autónoma en Erandio,
En UTE con Dragados y Construcciones, S.A. , Ferrovial y Lauki.
- Palacio de Justicia de San Sebastián - Atocha (Guipúzcoa).

cubiertas y mzov, s.a.

- Centro Meteorológico en Intxaurreondo (Guipúzcoa).
- Comisaría de la Ertzaintza en Txurdinaga (Vizcaya).
- Torre de Control en el Aeropuerto de Bilbao (Vizcaya).

agroman e.c., s.a.

- Nuevo Palacio de Justicia de Bilbao (Vizcaya).En UTE con Auxini, S.A. y Balzola, S.A.
- Palacio de Justicia de Vitoria (Alava).
- Cimentación y Estructura del Estadio de Anoeta (Guipúzcoa).
En UTE con Construcciones Murias.

fomento c.c., s.a.

- Polideportivo de Txurdinaga (Vizcaya).
- Pilotaje en el Polideportivo de Zorroza (Vizcaya).
- Sótanos en Campo Volantín (Vizcaya).
- Reforma en la U.P.V. de Lejona (Vizcaya).
- Ampliación de la Escuela de Minas de Torrelavega (Cantabria)

auxini, s.a.

- Cimentación en la Estación de Autobuses de Vitoria (Alava).
- Centro Cívico en Sansomendi (Alava).
- Reforma en el Centro Geriátrico de Santurce (Vizcaya).
- Nuevo Palacio de Justicia de Bilbao (Vizcaya). En UTE con Agroman, S.A. y Balzola, S.A.



Listado de referencias

edificios singulares

construcciones murias, s.a.

- Cimentación y Estructura del Estadio Anoeta (Guipúzcoa). En UTE con Agroman.

enrique otaduy, s.l.

- Velódromo en Trapaga (Vizcaya).

neco entrecanales y cubiertas, s.a.

- 1ª Fase de la Central de la Policía Autónoma en Erandio (Vizcaya).
En UTE con Ferrovial, Lauki y Dragados y Construcciones, S.A.

lain, s.a.

- Rehabilitación Palacio Montehermoso (Alava).
- Centro de Coordinación y Salvamento en el Puerto de Santurce (Vizcaya).

balzola, s.a.

- Nuevo Palacio de Justicia de Bilbao (Vizcaya). En UTE con Agroman, S.A. y Auxini, S.A.
- 3ª Fase Central de la Policía Autónoma en Erandio. En UTE con Dragados y Construcciones, S.A.

construcciones sobrino, s.a.

- Aparcamientos en el Centro Comercial Artea en Leioa (Vizcaya).
- Urbanización El Parque Abandoibarra, Bilbao (Vizcaya)
- Campo de fútbol, Lezo (Guipúzcoa)

ascan, s.a.

- Hospital de Bezana (Cantabria).

lauki, s.a.

- 1ª Fase de la Central de la Policía Autónoma en Erandio (Vizcaya).
En UTE con Neco y Ferrovial y Dragados y Construcciones, S.A.

construcciones olabbarri

- Elkartegi en Baracaldo.

lanbide, s.a.

- Gimnasio en el Colegio "Sagrado Corazón" de Vitoria.
- Garajes en C/ Monseñor Estenega de Vitoria.

Listado de referencias

puentes , viaductos y grandes estructuras

dragados y construcciones, s.a.

- Nuevo Puente de Acceso al Puerto de Ondarroa (Vizcaya).
- Nuevo Acceso a Etxebarri (Vizcaya).
- Acceso de Ugaldebieta a Puerto de Santurce (Vizcaya). En UTE con Agroman y Moyua.
- Variante de Amorebieta (Vizcaya). En UTE con Const. Cantábricas.
- Paso Inferior en el Bº Covadonga de Torrelavega. En UTE con Const. Emilio Bolado.
- Variante este de Amurrio (Alava)
- Ramal de enlace del Viaducto de Torrekua (Eibar)

entrecanales y tavora, s.a.

- Túnel en Pasajes (Guipúzcoa).
- Puente sobre el Río Oria (Guipúzcoa).
- Puente en la Variante de San Adrián a Miraflores (Vizcaya). En UTE con Const. Moyua,S.A.
- Pasarela Uribitarte-Campo Volantín (Vizcaya). En UTE con Mecánica De La Peña.

ferroviario, s.a.

- Variante de Eibar, Puente en la C.N. 634 (Guipúzcoa).
- Túneles de Archanda (Vizcaya). En UTE con Moyua, Balzola, Bycam

cubiertas y mzov, s.a.

- Puente sobre la Ría de Treto en la Variante de Colindres (Cantabria).

auxini, s.a.

- Autoría Vitoria Escalmendi-Venta del Patio (Alava).

fomento c.c., s.a.

- Corredor del Kadagua Tramo Kastrejana-Solución Sur (Vizcaya).
En UTE con Enrique Otaduy, S.L.
- Autoría del Cantábrico Tramo Torrelavega-Cabezón de la Sal (Cantabria).
En UTE con Agroman.
- Variante Este de Bilbao (Vizcaya).

construcciones moyua, s.a.

- Puente en la Variante de San Adrián a Miraflores (Vizcaya). En UTE con Entrecanales.
- Acceso de Ugaldebieta a Puerto de Santurce (Vizcaya). En UTE con Agroman y Dragados.
- Galería Otzarreta (Guipúzcoa). En UTE con Sukia.
- Puente Takolo en Mondragón (Guipúzcoa).
- Variante Sur de Hernani.
- Túneles de Archanda (Vizcaya). En UTE con Ferroviario, Balzola, Bycam.

agroman, e.c.s.a.

- Acceso de Ugaldebieta a Puerto de Santurce (Vizcaya). En UTE con Dragados y Moyua.
- Autoría del Cantábrico Tramo Torrelavega-Cabezón de la Sal (Cantabria).
En UTE con Fomento.
- Accesos al Palacio de "Euskalduna" (Vizcaya).
- 4º Puente sobre el Río Urumea (Guipúzcoa)

Listado de referencias

puentes , viaductos y grandes estructuras

tecsa, s.a.

- Puente Sobre el Río Oca (Burgos). En UTE con Const. Yarritu.
- Puente de Amara 22 San Sebastián (Guipúzcoa).
En UTE con Const. Sobrino, Fernández Constructores, S.A.

erayker, s.a.

- Accesos a Olabeaga desde Puente de Euskalduna. En UTE con Murias.

construcciones cantábricas, s.a.

- Variante de Amorebieta (Vizcaya). En UTE con Dragados.
- Mejora en la carretera A-624, Tramo Menagarai-Artziniega. En UTE con Bycam y Yarritu.

lanbide, s.a.

- Autoría N-I en Salvatierra (Alava).
- Puente en la Variante de Nanclares de la Oca (Alava).
- Variante de Respaldiza (Alava).
- Acondicionamiento y mejora de la Carretera A-3138 en Alava.
- Ampliación del Puente sobre el Río Berrón en Virgala Menor.
- Mejora de la carretera A-624 Tramo Menagarai-Arenuega (Alava)

enrique otaduy, s.l.

- Puente Aretxabalagane en Larrabezua (Vizcaya).
- Corredor del Kadagua Tramo Kastrejana-Solución Sur (Vizcaya). En UTE con Fomento.

rodio, s.a.

- Puente sobre el Río Galindo (Vizcaya).

mecánica de la peña, s.a.

- Pasarela Uribitarte-Campo Volantín (Vizcaya). En UTE con Entrecanales y Tavora, S.A.

construcciones yarritu, s.a.

- Puente sobre el Río Bayas (Alava).
- Desdoblamiento en la Calzada de la N-124 (Alava).
- Puente Sobre el Río Oca (Burgos). En UTE con Tecsa.
- Variante de Luyando-Amurrio (Alava)
- Reforma de la carretera BU-552, tramo Quincoces-Villaventín (Burgos)

construcciones sobrino, s.a.

- Enlace de la N-I con la N-653 en Antzizar (Guipúzcoa).
- Puentes en Amara 22 San Sebastián. En UTE con Tecsa, S.A., Fdez. Constructores, S.A.

fernández constructores, s.a.

- Puentes en Amara 22 San Sebastián. En UTE con Tecsa S.A., Construcciones Sobrino, S.A.



Listado de referencias

puentes , viaductos y grandes estructuras

sukia, s.a.

- Galería Otzarreta (Guipúzcoa). En UTE con Const. Moyua.
- Puente sobre el río Oria en Sanuenea (Guipúzcoa)

tapu, s.a.

- Túnel en Ramales.
- Muros anclados en la N-629 (Cantabria).
- Puentes en la carretera de Cicero-Santoña (Cantabria)

construcciones emilio bolado

- Paso Inferior en el Bº Covadonga de Torrelavega. En UTE con Dragados.

probisa

- Variante Este de Cripan en la A-3220.

construcciones mariezkurrena, s.l.

- Ensanche y mejora de la carretera A-3130 de Peñaferrada - Bernedo (Alava)

balzola, s.a.

- Túneles de Archanda (Vizcaya). En UTE con Ferrovial, Moyua, Bycam

bycam, s.a.

- Túneles de Archanda (Vizcaya). En UTE con Ferrovial, Balzola, Moyua

obras subterráneas, s.a.

- Variante Sur del Ferrocarril Línea Bilbao - San Sebastián (Guipúzcoa)
En UTE con Const. Amenabar, S.A., Comsa, S.A.

construcciones amenabar, s.a.

- Variante Sur del Ferrocarril Línea Bilbao - San Sebastián (Guipúzcoa)
En UTE con Obras Subterráneas, S.A., Comsa, S.A.

comsa

- Variante Sur del Ferrocarril Línea Bilbao - San Sebastián (Guipúzcoa)
En UTE con Const. Amenabar, S.A., Obras Subterráneas, S.A.

Listado de referencias

edificios residenciales

dragados y construcciones, s.a.

- 96 Viviendas en Txurdinaga (Vizcaya).
- Cimentación de 540 Viviendas en Benta Berri (Guipúzcoa).

teic, s.a.

- 11 Viviendas en Basauri (Vizcaya).
- 21 Viviendas en la Calle Machín (Vizcaya).
- Viviendas en la Calle Amistad de Las Arenas (Vizcaya).

entrecanales y tovara, s.a.

- 12 Viviendas en Intxaurreondo (Guipúzcoa).

ferroviario, s.a.

- 83 Chalets y Centro Cívico en Getxo (Vizcaya).

laing, s.a.

- 76 Viviendas en Intxaurreondo (Guipúzcoa).
- 40 Viviendas en Santurce (Vizcaya)
- 4 Viviendas Unifamiliares en Gallarta (Vizcaya)

ibérica de servicios y obras, s.a.

- 14 Apartamentos en las Arenas (Vizcaya).

fonorte, s.a.

- 8 Viviendas unifamiliares en Berango (Vizcaya)
- 3 + 4 Viviendas unifamiliares en Berango (Vizcaya)
- Chalet Bifamiliar en Lezama (Vizcaya)
- Viviendas Unifamiliares en La Galea (Vizcaya)
- 48 Viviendas en Zamakola Bilbao
- 33 Viviendas unifamiliares en Samano (Cantabria)
- 40 Viviendas en Santurce (Vizcaya)
- 4 Viviendas unifamiliares en Gallarta (Vizcaya)

nepor, s.a.

- 56 Viviendas en Kabiezes-Santurtzi (Vizcaya).

cubiertas y mzov, s.a.

- 99 Viviendas en Txurdinaga (Vizcaya)

fomento c.c., s.a.

- 180 Viviendas en Castro Urdiales (Cantabria)
- 540 Viviendas en Benta Berri (Guipúzcoa)
- 90 Viviendas en Txurdinaga (Vizcaya)

construcciones sobrino, s.a.

- 22 Viviendas adosadas en Ontón (Cantabria)

balzola, s.a.

- 17 Viviendas en la C/ Autonomía de Bilbao (Vizcaya)
- 224 Viviendas en Berango

Listado de referencias

edificios industriales

dragados y construcciones, s.a.

- Factoría Mercedes-Benz en Vitoria (Alava).
- Pabellón Industrial en Peñacastillo (Cantabria).
- Pabellón de venta de pescado en el Puerto de Pasajes (Guipúzcoa).
- Hiper "MAX CENTER" en Baracaldo (Vizcaya). En UTE con CONST. MOYUA, S.A.
- Centro Comercial "BILBONDO" en Basauri (Vizcaya). En UTE con CONST. MOYUA, S.A.
- Acería "Marcial Ucin" en Bayona (Francia). En UTE con CONST. MOYUA, S.A.
- Hiper Eroski de Berango (Vizcaya). En UTE con CONST. MOYUA, S.A.

teic, s.a.

- Agencia de Venta de Coches en Baracaldo (Vizcaya).
- Cimentación Especial en Nave Industrial de Forjas de Reinosa (Cantabria).
- Nave Contenedora en Santurce (Vizcaya).
- Foso Almacenamiento en Nervacero (Vizcaya).
- Solera de Naves en Asua (Vizcaya).
- Vestuarios en Tubos Reunidos (Vizcaya).
- Obras en Rontalde Centro de Transformación (Vizcaya).
- Cimentación de Naves Industriales en Baracaldo (Vizcaya).
- Estacionamiento Subterráneo en la C/ Astillero de Zorroza (Vizcaya).
- Vigas Carril en el Puerto de Santurce (Vizcaya).
- Ampliación de Cocheras en Sopelana (Vizcaya).

ferrovial, s.a.

- Obras en el Polígono Zalain (Guipúzcoa).
- Aparcamiento en Plencia (Vizcaya).

cubiertas y mzov, s.a.

- Muelle del Carbón en AHV (Vizcaya).
- Obra en Repsol Butano de Santurce (Vizcaya).

fonorte, s.a.

- Pabellón Industrial en el Polígono Industrial El Campillo (Vizcaya).
- Nave Industrial en Laminados Velasco, S.A. (Vizcaya).
- Pabellón Industrial en el Polígono Industrial de Gojain (Alava).
- Concesionario Volvo en Erandio (Vizcaya).

auxini, s.a.

- Ampliación de Mercedes-Benz en Vitoria (Alava).

construcciones moyua, s.a.

- Hiper "MAX CENTER" en Baracaldo (Vizcaya). En UTE con DRAGADOS.
- Centro Comercial "BILBONDO" en Basauri (Vizcaya). En UTE con DRAGADOS.
- Acería "Marcial Ucin" en Bayona (Francia). En UTE con DRAGADOS.
- Hiper Eroski de Berango (Vizcaya). En UTE con DRAGADOS.
- Centro Comercial "PRYCA" Erandio (Vizcaya).
- Pantallas en Parking Ferrerías (Guipúzcoa).
- Centro Comercial Eroski Garbera (Guipúzcoa).
- Cubetos para Depósitos en el Superpuerto de Bilbao (Vizcaya).
- Ampliación del Aparcamiento del C.C. Pryca de Santander (Cantabria)

Listado de referencias

edificios industriales

lanbide, s.a.

- Obra en Industrialdea de Amurrio (Alava).

construcciones gines navarro, s.a.

- Cimentación del Centro Comercial "PRYCA" (Vizcaya).

rodio cimentaciones especiales, s.a.

- Acería Compacta de Sestao (Vizcaya)..

construcciones sobрино, s.a.

- Pabellón Regulador en Llodio (Alava).
- Supermercado "LIDL" en Miranda de Ebro.
- Nueva Terminal para Acideka en el Puerto de Bilbao

asfaltos y firmes burgaleses, s.a.

- Nuevo Edificio en la Central Nuclear de Garoña (Burgos).

construcciones olabarri, s.a.

- Almacén en La Gran Vía de Bilbao.

fomento c.c., s.a.

- Estación de Servicio en la V. Este de Bilbao.

balgorza, s.a.

- Cimentación de 7 Pabellones en el Pol. Ind. Ali Gobeo de Vitoria

a.c.s.

- Cimentación en Astilleros de Sestao

construcciones sobрино, s.a.

- Nave en el Parque Tecnológico de Zamudio

construcciones brues, s.a.

- Cimentación y parque de chatarra en Acería Sidenor, Basauri (Vizcaya).

Listado de referencias

obras ferroviarias

dragados y construcciones, s.a.

- Ferrocarril Metropolitano de Bilbao Tramo Moyua-Olabeaga.
- Ferrocarril Metropolitano de Bilbao Pozo de Ataque en Olabeaga.
- Ferrocarril Metropolitano de Bilbao tramo Casco Viejo-Bolueta y Estación de Santutxu. En UTE con Tecsa, S.A.
- Variante Sur Ferroviaria de Bilbao (Vizcaya). En UTE con Tecsa, S.A.
- Línea II del F.M.B. tramo San Inazio-Plaza de Lutxana. En UTE con Comsa y Obras Subterráneas.

entrecanales y tavora, s.a.

- Ferrocarril Metropolitano de Bilbao tramo Moyua-Ripa.
- Ferrocarril Metropolitano de Bilbao tramo Getxo-Algorta.
- Paso a Nivel en Tartanga (Vizcaya).
- Túnel de Ascao a Lezama (Vizcaya).
- Estación de Matiko (Vizcaya).
- Edificio en Casco Viejo (Vizcaya).
- Soterramiento en Algorta (Vizcaya).
- Estación de Ferrocarril de Amorebieta (Vizcaya).

ferrovial, s.a.

- Consigna de la Estación de Eibar (Guipúzcoa).
- Muros para Eusko-Trenbideak (Vizcaya).
- Tramo Santa Teresa - Urbinaga del FMB 2. En UTE con ACS, S.A. y Balzola, S.A.

cubiertas y mzov, s.a.

- Ferrocarril Metropolitano de Bilbao Estación de Erandio. En UTE con Tecsa, S.A.
- Ferrocarril Metropolitano de Bilbao Estación de Leioa. En UTE con Balzola y Abando.

comsa

- Línea II F.M.B. Tramo San Inazio-Plaza de Lutxana. En UTE con Dragados y Obras Subterráneas.

cimentaciones abando, s.a.

- Ferrocarril Metropolitano de Bilbao Estación de Leioa. En UTE con Balzola y Cubiertas y MZOV.

tecsa, s.a.

- Ferrocarril Metropolitano de Bilbao Estación de Erandio. En UTE con Cubiertas y MZOV, S.A.
- Ferrocarril Metropolitano de Bilbao tramo Casco Viejo-Bolueta y Estación de Santutxu. En UTE con Dragados y Construcciones, S.A.
- Variante Sur Ferroviaria de Bilbao (Vizcaya). En UTE con Dragados y Construcciones, S.A.

fomento c.c., s.a.

- Ferrocarril Metropolitano de Bilbao Estación de Bolueta.
- Ferrocarril Metropolitano de Bilbao Tramo Elorrieta-Sarriko. En UTE con Balzola, S.A.
- Ferrocarril Metropolitano de Bilbao Estación de San Ignacio. En UTE con Balzola, S.A.
- Zócalos en Edículos de Acceso (Vizcaya). En UTE con Const. Brues, S.A.
- Variante Este de Bilbao. En UTE con Erayker.
- Estación de Ansio de la línea FMB 2. En UTE con Conversa

Listado de referencias

obras ferroviarias

construcciones balzola, s.a.

- Tramo Santa Teresa - Urbinaga del FMB 2. En UTE con ACS, S.A. y Ferrovial, S.A.
- Ferrocarril Metropolitano de Bilbao Tramo Elorrieta-Sarriko. En UTE con F.C.C, S.A.
- Ferrocarril Metropolitano de Bilbao Estación de San Ignacio. En UTE con F.C.C, S.A.
- Ferrocarril Metropolitano de Bilbao Estación de Leioa.
En UTE con Abando y Cubiertas y MZOV.

sato, s.a.

- Ferrocarril Metropolitano de Bilbao Estación de Bidezabal. En UTE con Azvi, S.A.

construcciones brues, s.a.

- Zócalos en Edículos de acceso (Vizcaya). En UTE con F.C.C, S.A.

azvi, s.a.

- Ferrocarril Metropolitano de Bilbao Estación de Bidezabal. En UTE con Sato, S.A.

a.c.s.

- Tramo Santa Teresa - Urbinaga del FMB 2. En UTE con Ferrovial, S.A.. y Balzola, S.A.

Listado de referencias

obra marítima y portuaria

dragados y construcciones, s.a.

- Cajones en el Puerto de Las Palmas (I. Canarias).
- Cajones en el Pto de Valencia, ampliación de la Dársena Sur (Valencia).
- Espaldón en el Puerto de Bermeo (Vizcaya).
- Cajones en el Nuevo Muelle de El Ferrol (La Coruña).
- Superestructura en el Puerto de El Ferrol (La Coruña).
- Muelle Polivalente del Bufadero (I. Canarias).
- Superestructura en el Muelle Buenavista de Pasajes (Guipúzcoa).
En UTE con Entrecanales y Tavora,S.A.
- Cajones Flotantes en el Pto. de Valencia 2ª Fase (Valencia).
- Rampa Ro-Ro, en el Muelle de Pasajes (Guipúzcoa).
- Cajones en el Muelle de Guixar de Vigo (Pontevedra).
- Cajones en el Muelle del Navio en Algeciras (Cádiz).
- Cajones en el Puerto de Málaga. En UTE con Const. Sando.
- Prolongación muelle Costa A.Sur de Valencia
- Ampliación Muelle Corruxeiras Ferrol (La Coruña)
- Superestructura en el Puerto de Málaga
- Cajones Flotantes para el Muelle de Mugaros (La Coruña)

ferrovial, s.a.

- Obras en el Puerto de Pasajes (Guipúzcoa).
- Muelle del Ferry de Santurce (Vizcaya).
- Obra en El Calero de Santurce (Vizcaya).
- Y-38 Muelle Avanzado Oeste (Guipúzcoa).

entrecanales y tavora, s.a.

- Obras en el Puerto de Pasajes (Guipúzcoa).Ampliación del Puerto de Bermeo (Vizcaya).
- Darsena Eguidazu en Ondarroa (Vizcaya).
- Obra en el Puerto de Ondarroa (Vizcaya).
- Superestructura en el Muelle Buenavista de Pasajes (Guipúzcoa). En UTE con Dragados.

necso, s.a.

- Dársena de Maliaño en el Puerto de Santander.

agroman e.c., s.a.

- Cajones en el Puerto de Bilbao (Vizcaya).
- Nuevo Muelle de Zorroza (Vizcaya). En UTE con Kronsa, S.A.
- II Fase de cajones en el Puerto de Bilbao.

sato, s.a.

- Reconstrucción del Paseo del Campo Volantín (Vizcaya).
- Muros en el Superpuerto de Bilbao (Vizcaya).
- Dársena deportiva en Zumaia.

cubiertas y mzov, s.a.

- Obra en el Puerto de Bermeo (Vizcaya).

construcciones moyua, s.a.

- Muros en el Superpuerto de Bilbao (Vizcaya).



Listado de referencias

obra marítima y portuaria

teic, s.a.

- Obra para Mac Andrews en el Puerto de Santurce (Vizcaya).

kronsa, s.a.

- Nuevo Muelle de Zorroza (Vizcaya). En UTE con Agroman.

fonorte, s.a.

- Muro Escollera en Ondarroa (Vizcaya).

construcciones sando, s.a.

- Cajones en el Puerto de Málaga. En UTE con Dragados.

construcciones balzola, s.a.

- Pavimento de Hormigón en el muelle nº 1 de Raos (Cantabria)

Listado de referencias

depósitos, depuradoras y encauzamientos

dragados y construcciones, s.a.

- Canal Dumboa en Irún (Guipúzcoa).
- Depósitos de Aguas en Sopelana (Vizcaya).
- Interceptor Arenal-Bolueta.
- Colector Sta. Catalina E.D.A.R. de Loiola (Guipúzcoa)
- Acondicionamiento del Vertedero de Mazo (Cantabria)
- Estación depuradora de Aguas Residuales de Logroño
- Encauzamiento de la Regata Irain, Zarautz (Guipúzcoa)

entrecanales y tavora, s.a.

- Colector de Pasajes (Guipúzcoa).
- Pozo en Zuazo (Vizcaya).

ferroviario, s.a.

- Depuradora en Crispijana (Alava).
- Subestación de Bombeo y Encauzamiento (Guipúzcoa).
- Saneamiento en Eibar (Guipúzcoa).
- Saneamiento en Plencia (Vizcaya).
- Saneamiento Cuartel de Loiola (Guipúzcoa).
- Bombeo en Oiartzun (Guipúzcoa).
- Deposito de Aguas en Cestona (Guipúzcoa).
- Estación de Bombeo en Ibaeta (Guipúzcoa).
- Regata de Añorga (Guipúzcoa).
- Saneamiento Urola M-05 (Guipúzcoa).

fomento c.c., s.a.

- Encauzamiento y Cobertura del Arroyo Landabari en Artaza (Vizcaya).
- Paso Inferior Río Gobelas (Vizcaya).
- Saneamiento en Deba-Itziar (Guipúzcoa).

tecsa, s.a.

- Colector en San Ignazio. En UTE con Sobrino.

construcciones moyua, s.a.

- Canalizaciones en el Centro Comercial PRYCA (Vizcaya).

lanbide, s.a.

- Depósito de Aguas en Aretxabaleta (Alava).
- Aliviadero en Pto. De Getaria (Guipúzcoa)

construcciones navarro, s.a.

- Muros Adosados en el Río Gobelas (Vizcaya). (Guipúzcoa)



Listado de referencias

depósitos, depuradoras y encauzamientos

cubiertas y mzov, s.a.

- Pozo de Fecales en Zorroza (Vizcaya).

construcciones mariezcurrenta, s.a.

- Depósito de Aguas en Urnieta (Guipúzcoa).

construcciones yarritu, s.a.

- Depósito de Aguas en La Guardia (Alava).

fonorte, s.a.

- Pozos en Seminario de Derio (Vizcaya).

lain

- Interceptor del Gobela. En UTE con Sobrino.

construcciones sobrino, s.a.

- Interceptor del Gobela. En UTE con Lain.
- Colector de San Ignazio. En UTE con Sobrino
- Defensa contra inundaciones en el Río Uholá, Bergara (Guipúzcoa)

excavaciones cantábricas

- Interceptor Arenal-Bolueta. En UTE con Dragados.

construcciones balzola, s.a.

- Depósito regulador en Alto de la Sierra, Camargo (Cantabria)